
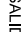
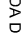
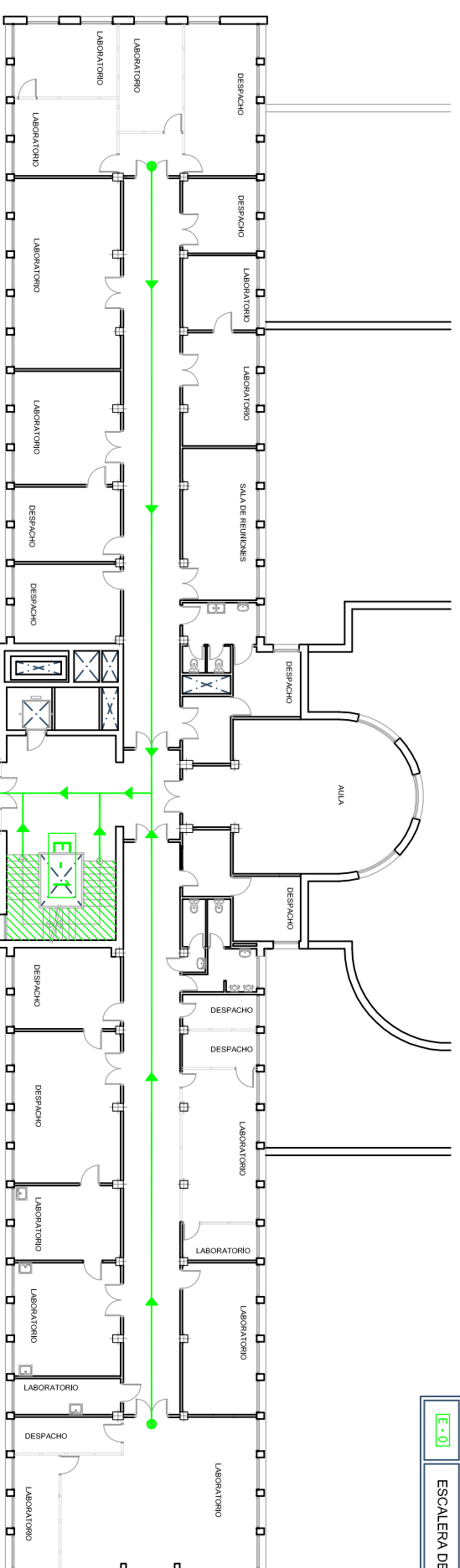
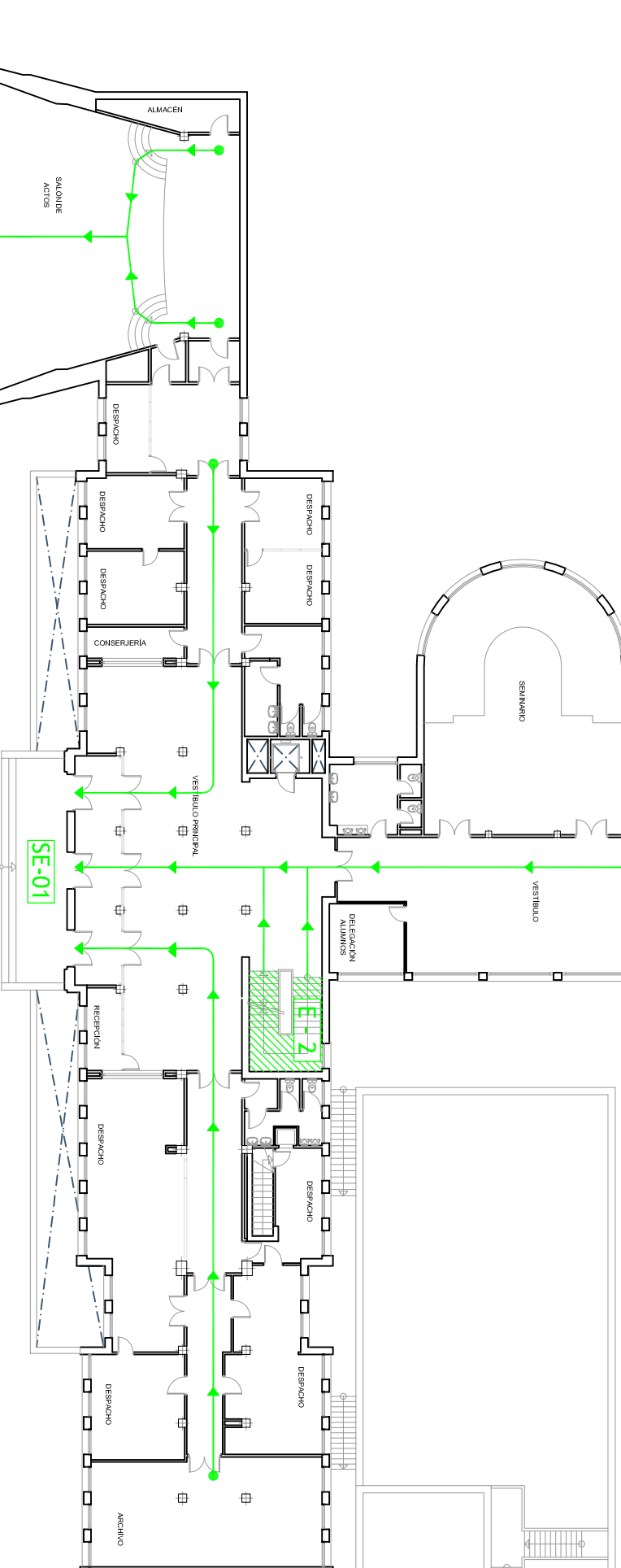


| LEYENDA EVACUACIÓN | |
|---|-------------------------|
|  | RECORRIDO DE EVACUACIÓN |
|  | SALIDA DE EDIFICIO |
|  | ESCALERA DE EVACUACIÓN |




| EDIFICIO PRINCIPAL | | | | |
|---|--|--|-----------------------|-------------------|
| PLANTA | ÁREA | SUPERFICIE ÚTIL APROXIMADA (m ²) | DESPACHO | OCCUPACIÓN MÁXIMA |
| Tercera | Cuartos técnicos | | nula | 0 |
| Ocupación técnica total planta | | | | |
| | Despachos | 93,93 | 10 m ² /p | 10 |
| | Laboratorios | 182,08 | 5 m ² /p | 37 |
| | Sala de juntas | 220,50 | 10 m ² /p | 22 |
| | Ases, vestíbulos y cuartos técnicos | | nula | 0 |
| Ocupación técnica total planta | | | | |
| | Despachos | 569,88 | 10 m ² /p | 68 |
| | Laboratorios | 306,75 | 5 m ² /p | 62 |
| | Sala de grados (zona buferes) | 51,10 | 0,5 m ² /p | 102 |
| | Sala de grados (estadio) | 61,24 | 2 m ² /p | 31 |
| | Centro de mágnit y sonido salón acous | 15,73 | 2 m ² /p | 2 |
| | Ases, vestíbulos y cuartos técnicos | | nula | 0 |
| Ocupación técnica total planta | | | | |
| | Despachos | 385,93 | 10 m ² /p | 39 |
| | Laboratorios | 331,61 | 5 m ² /p | 67 |
| | Alas | 61,98 | 1,5 m ² /p | 42 |
| | Seminario | 112,57 | 1,5 m ² /p | 75 |
| | Conservaría | 7,05 | 10 m ² /p | 1 |
| | Receptor | 6,65 | 10 m ² /p | 1 |
| | Despacho alumnos | 11,92 | 10 m ² /p | 2 |
| | Vestibulo seminario | 101,32 | 2 m ² /p | 51 |
| | Vestibulo principal | 152,23 | 2 m ² /p | 76 |
| | Salón de actos | 175,55 | 0,5 m ² /p | 360 |
| | Escenario salón de actos | 34,11 | 2 m ² /p | 17 |
| | Vestibulo salón de actos | 57,13 | 2 m ² /p | 49 |
| | Ases, almacén y cuartos técnicos | | nula | 0 |
| Ocupación técnica total planta | | | | |
| | Despachos | 354,36 | 10 m ² /p | 36 |
| | Laboratorios | 304,99 | 5 m ² /p | 62 |
| | Alas | 65,57 | 1,5 m ² /p | 37 |
| | Biblioteca | 296,50 | 3 m ² /p | 88 |
| | Hemeroteca | 112,70 | 3 m ² /p | 38 |
| | Reprografía | 25,61 | 2 m ² /p | 13 |
| | Ases, vestíbulos, almacén, depósito de libros y cuartos técnicos | | nula | 0 |
| Ocupación técnica total planta | | | | |
| | Despachos | 162,43 | 10 m ² /p | 17 |
| | Laboratorios | 556,70 | 5 m ² /p | 112 |
| | Alas | 65,57 | 1,5 m ² /p | 37 |
| | Despacho pastelería | 17,05 | 10 m ² /p | 2 |
| | Ases, vestíbulos y cuartos técnicos | | nula | 0 |
| Ocupación técnica total planta | | | | |
| | Despachos y sala de reuniones en Sanidad Animal | 275,78 | 10 m ² /p | 28 |
| | Laboratorios en Sanidad Animal | 524,79 | 5 m ² /p | 105 |
| | Despacho en vestíbulo 2 - Sanidad Animal | 13,00 | 10 m ² /p | 2 |
| | Despachos en Planta Piloto | 12,07 | 10 m ² /p | 2 |
| | Laboratorios en Planta Piloto | 401,30 | 5 m ² /p | 80 |
| | Despachos en resto de planta | 120,31 | 10 m ² /p | 12 |
| | Ases, vestíbulos y cuartos técnicos | 197,35 | 5 m ² /p | 40 |
| Ocupación técnica total planta | | | | |
| | Despachos y cuartos técnicos | | nula | 0 |
| Total ocupación técnica Edificio Principal | | | | |
| | | | | 1.813 |




PLAN DE AUTOPROTECCIÓN

Facultad de Veterinaria - UCM

Avenida Puerta de Hierro, 3. 28040. Madrid

| | |
|---|---|
| <p>PROYECTO: PLAN DE AUTOPROTECCIÓN</p> <p>EMPLAZAMIENTO: Facultad de Veterinaria - UCM</p> <p>Avenida Puerta de Hierro, 3. 28040. Madrid</p> |  |
| <p>PLANO: Evacuación, Edificio Principal. Planta Baja</p> <p>ARQUITECTO TÉCNICO: David Santos Benitez</p> <p>PROPIEDAD: Universidad Complutense de Madrid</p> <p>LA PROPIEDAD: EL ARQUITECTO TÉCNICO:</p> | <p>ESCALA: 1/300</p> <p>FECHA: MAYO 16</p> <p>REVISIÓN: 1</p> <p>ACTUALIZACIÓN: 0</p> <p>PLANO Nº: E-4</p> |



INGENIERIA LEGAL PLANNING
ESPECIALISTAS EN ASesoramiento y PLANIFICACION

INGENIERIA LEGAL PLANNING
C/ Ferraz 28, 2º Izq. 28008 - Madrid
Tf. 91 758 68 50, Fax: 91 54 1 60 35
Email: planes@egalplanning.eu